

Einfach besser leben. Mit Neher Insektenschutz.



Die Nr. 1 im Insektenschutz.



**Das Leben kann so schön sein.
Genießen Sie es.**



Wir Menschen lieben helle, luftige Räume: Licht und Luft bedeuten Leben. Aber nicht alle Lebewesen wollen wir auch in unserer Wohnung haben. Gegen ungebetene Gäste wie Fliegen, Wespen oder Stechmücken hilft am besten ein Insektenschutzgitter. Dieses wird nach Maß speziell für Sie angefertigt. Es schenkt Ihnen einen ruhigen Schlaf bei offenem Fenster, frische Luft und das beruhigende Gefühl, etwas Gutes für Ihr Wohlbefinden und die Gesundheit Ihrer Familie getan zu haben.



Sie haben die freie Wahl. Und wir die passende Lösung.

Jede Einbausituation ist ein wenig anders. Um Ihnen immer die passende Lösung anbieten zu können, hat Neher ein sehr umfangreiches Produktprogramm. Je nachdem, wie Sie das Fenster oder die Tür nutzen oder welche Vorlieben und Wünsche Sie haben, kann Ihnen der Neher-Fachmann die perfekte Lösung anbieten. Er berät Sie ausführlich über die Eigenschaften der einzelnen Produkte. Einen kurzen Überblick über die einzelnen Produktgruppen bietet Ihnen die untenstehende Übersicht.

Das Neher-System 6

Spannrahmen 8

Drehrahmen 10

Pendeltüren 12

Rollos für Fenster 14

Rollos für Türen 16

Plissees 18

Schiebeanlagen 20

Lichtschachtdeckungen .. 22

Gewebearten 24

Besonderheiten 28

Neher-Qualität 30



Spannrahmen | Seite 8-9

Leichte und sichere Handhabung, Montage meist ohne zu bohren. Nahezu überall einsetzbar, robust und unauffällig.



Drehrahmen | Seite 10-11

Hoher Bedienkomfort, einfaches Öffnen entweder nach innen oder nach außen. Auch bei engen Platzverhältnissen einsetzbar. Langlebig.



Pendeltüren | Seite 12-13

Bequem zu bedienen, auch wenn keine Hand frei ist. Einfaches Öffnen in beide Richtungen. Selbstschließend, leise und robust.



Rollos für Fenster | Seite 14-15

Insektenschutz nur dann, wenn er benötigt wird. Modernes Design, dauerhafte Funktionalität. Ideal auch für Dachfenster.



Rollos für Türen | Seite 16-17

Als elektrisches Rollo mit Schnelllaufmotor, funkgesteuert für höchsten Bedienkomfort, sehr große Elemente sind möglich.



Plissees | Seite 18-19

Kinderleichte Bedienung, robust, schwellenfrei, moderne Optik. Kein Schwenkbereich, verschwindet bei Nichtgebrauch im Kasten.



Schiebeanlagen | Seite 20-21

Stabil, ideal an großen Öffnungen, seitliches Verschieben der mehrflügeligen Anlagen, variabel einsetzbar durch geringe Einbautiefe.



Lichtschachtdeckungen | S. 22-23

Sicher, robust und langlebig. Auch speziell für Holzterrassen, als regensichere oder flächenbündige Variante möglich.



Gewebearten | Seite 24-27

Die Seele des Insektenschutzes. Beste Lösungen durch zahlreiche Funktionsgewebe. Fast unsichtbar: Das neue Transpatec-Gewebe.



Besonderheiten | Seite 28-30

Alle Farben, Formen, Varianten. Ob am Fachwerkhaus, an Klinkerfassaden oder mit Katzenklappe – wir finden eine Lösung.

Neher Insektenschutz. Deutschlands große Marke.



Insektenschutz ist Vertrauenssache. Die Experten vom deutschen Insektenschutz-Pionier Neher helfen seit über 30 Jahren dabei, perfekte Lösungen zu finden, wenn es um umweltfreundliche, hochwertige Insektenschutzgitter geht. Als Spezialist für Insektenschutz entwickelte sich das Neher-System zum Marktführer und steht inzwischen sinnbildlich für maßgefertigten Insektenschutz in Deutschland. Aus diesem Grund erhielt es die Auszeichnung „Marke des Jahrhunderts“.

10 gute Gründe für Insektenschutz von Neher:



- 01. Mehr Wohnqualität**
Endlich ungestört und insektenfrei bei geöffneten Fenstern und Türen leben.
- 02. Große Vielfalt und individueller Schutz**
Millimetergenauer, maßgefertigter Insektenschutz aus über 300 Varianten.
- 03. Umweltfreundlich und langlebig**
Geprüfte Produkte für einen jahrelangen Schutz vor Insekten ohne chemische Keule.
- 04. Bedienfreundlich und sicher**
Kinderleichte und intuitive Bedienbarkeit mit einfacher Aushängemöglichkeit.
- 05. Wartungsarm und leicht zu reinigen**
Verschleißarme Materialien und einfache Reinigung für eine lange Lebensdauer.
- 06. Innovativ und bewährt**
Fortschrittlich und praxisgerecht durch millionenfach bewährte Produkte und zahlreiche Patente.
- 07. Zeitloses Design**
Unauffällig, formschön und hochwertig.
- 08. Kompetenter Service**
Individuelle Beratung, saubere und fachgerechte Montage durch Fachleute.
- 09. Faires Preis-Leistungs-Verhältnis**
Marktgerechte Preise durch rationelle, präzise Fertigung und Organisation.
- 10. Qualität vom Marktführer**
Neher Systeme: als Spezialist für maßgefertigten Insektenschutz die Nr. 1.



1 Voraussetzung für einen wirksamen Insektenschutz ist die lückenlose, spaltfreie Montage an Fenstern und Türen. Ihr Neher-Fachpartner schaut sich zuerst unverbindlich bei Ihnen vor Ort die Gegebenheiten an und ermittelt die exakten Maße.

2 Er berät Sie ausführlich über die verschiedenen Eigenschaften, Vorteile und Bedienmöglichkeiten der zahlreichen Produkte und erstellt Ihnen Ihr individuelles Angebot.

3 Nachdem Ihre Insektenschutz-Elemente rationell, computerunterstützt und millimetergenau gefertigt wurden, montiert Ihr Neher-Fachpartner diese gewissenhaft, präzise und sauber bei Ihnen zu Hause.

Durch die große Variantenvielfalt (über 100 verschiedene Einbauvarianten) ist der Neher-Spannrahmen individuell einsetzbar. Egal ob Holz-, Kunststoff- oder Aluminiumfenster, egal ob mit Rollläden, Klappläden, Jalousette oder Einbruchgitter – wir finden eine Lösung. Versprochen. Die Montage erfolgt meist ohne Bohren. Und durch die zeitlose, unauffällige Optik fügt sich der Spannrahmen harmonisch in das Gesamtbild Ihres Hauses ein. Mit dem neuen Transpatec-Gewebe ist er praktisch unsichtbar und lässt zudem noch sehr viel mehr Licht und Luft in Ihre Räume, als mit einem Standardgewebe.

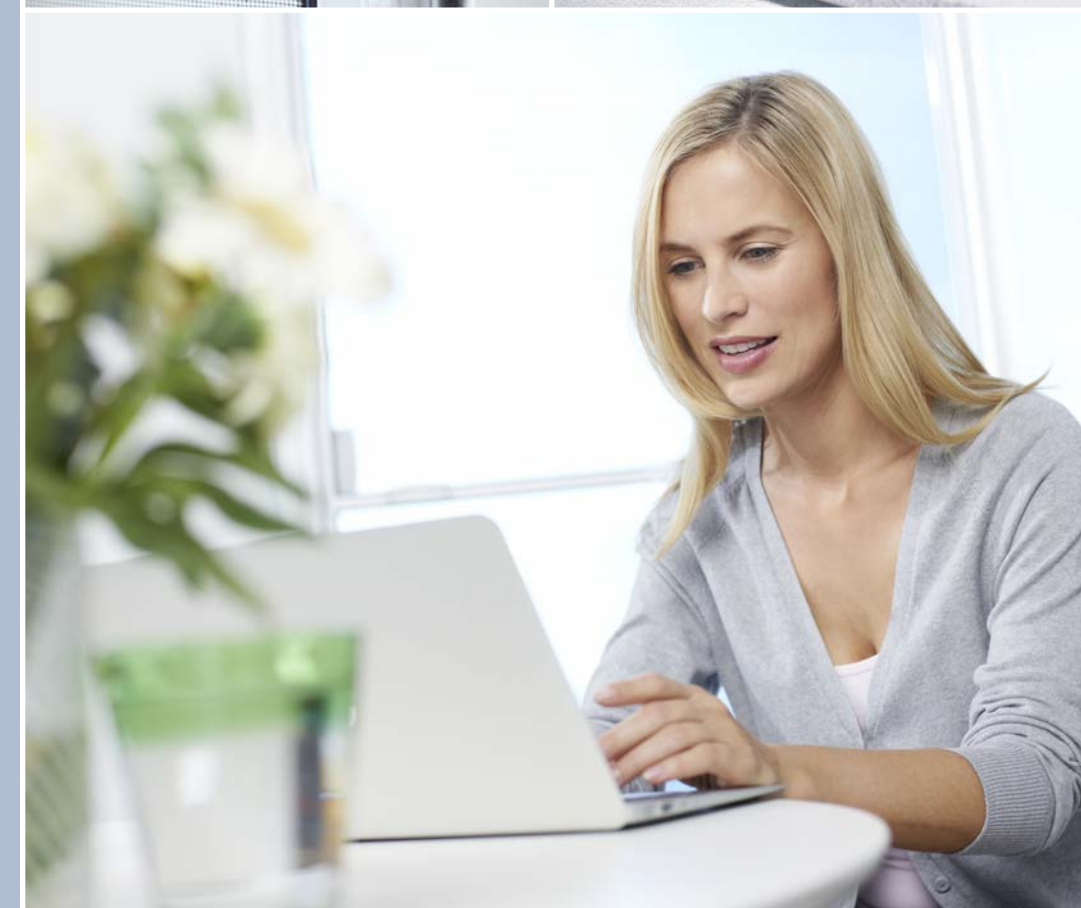
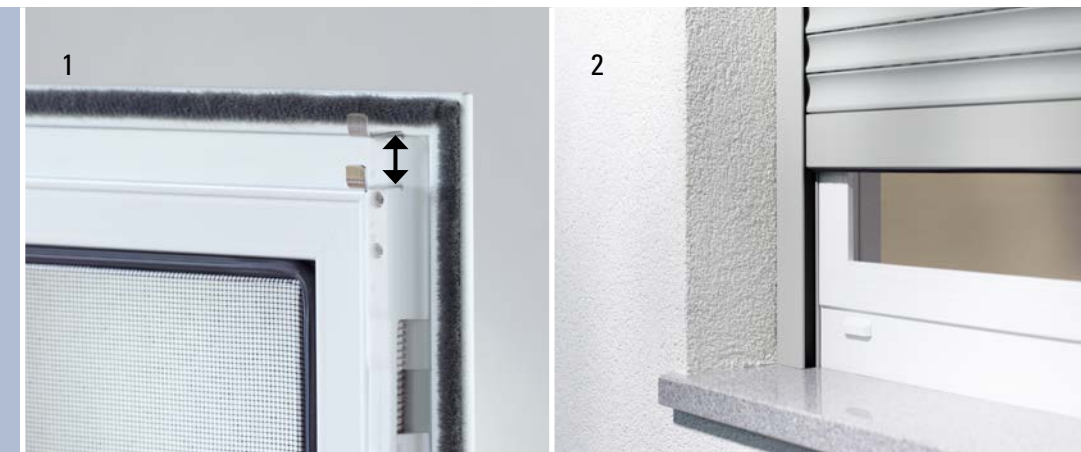
Der Spannrahmen. So individuell und vielseitig wie modernes Wohnen.



1 Die Befestigung des Spannrahmens am Fenster erfolgt meist ohne zu bohren über Einhängewinkel aus Edelstahl, die sogenannten Winkelaschen. Diese sind für einen perfekten Sitz im Millimeter-Raster vorhanden und werden bei Neher überwiegend gefedert eingesetzt. Das garantiert Ihnen eine bequeme und sichere Bedienung und macht den Rahmen zudem ausfallsicher.

Übrigens: Die rundumlaufenden Bürsten sorgen für eine insekten-sichere und schonende Abdichtung mit Entwässerungsfunktion an der Schnittstelle zwischen Fenster und Insektenschutz.

2 Selbst für eng anliegende Vorbau-Rollläden und halbflächenversetzte Kunststofffenster mit Softlinekontur bieten wir Lösungen an. Fenster und Rollläden bleiben natürlich voll funktionstüchtig.



Insektenschutz-Lösungen mit Transpatec genügen höchsten Ansprüchen modernen Wohndesigns – deshalb wurde das patentierte Transpatec-Insektenschutzgitter mit mehreren international renommierten Design- und Innovationspreisen ausgezeichnet.



reddot design award
winner 2011



INNOVATION BW
2012
Innovationspreis Baden-Württemberg
Dr.-Rudolf-Eberle-Preis
Preisträger 2012



Insektenschutz-Drehrahmen sind der seit Jahrzehnten bewährte Klassiker beim Einsatz an stark frequentierten Türen und Fenstern. Die Neher-Drehtür ist robust, stabil und bedienfreundlich. Die Scharniere und die ergonomischen Griffe sind aus Metall, damit sie auch nach jahrelangem Gebrauch noch zuverlässig funktionieren und optisch ansprechend bleiben. Eine hohe Stabilität wird trotz geringer Einbautiefe durch speziell entwickelte Bogenkonturprofile, Mehrkammer-Eckwinkel und ein schallgedämmtes Trittschutz-Paneel erreicht. Neher-Drehtüren können auf Wunsch auch mit einem Türschließer oder einer Verriegelung ausgestattet werden.

Der Drehrahmen. Schutz und Sicherheit bei größter Flexibilität.



1 An Fenstern, bei denen man häufig etwas hindurchreichen oder Blumen gießen will, eignen sich Drehrahmen ideal. Sie können einfach, bequem und schnell geöffnet und wieder geschlossen werden – je nach Wunsch entweder nach innen oder nach außen.

2 Die extrem stabilen Mehrkammer-Eckwinkel aus Aluminium werden in die auf Gehrung gesägten Profile eingeschoben, mehrfach verstanzt und zusätzlich verklebt. Damit sich auch nach jahrelangem Gebrauch nichts lockert. Neben den robusten Eckwinkeln sorgen speziell entwickelte Bogenkonturprofile, die gewebebestraffende Sprosse und ein schallgedämmtes Trittschutzpaneel für eine hohe Stabilität und ein ruhiges Schwingverhalten der Tür.

3 Das sogenannte h-Profil für die Bürstenaufnahme wird bei Bedarf mit dem Flügel verbunden und ist über Langlochstanzungen höhenverstellbar. Damit ist eine sichere Abdichtung gegen Krabbeltiere auch bei unebenem Boden garantiert.



Die Neher-Pendeltür ermöglicht ein bequemes Öffnen in beide Richtungen, ohne dass man dabei eine Hand zur Bedienung frei haben muss. Sie schließt zudem sehr leise und von selbst. Man muss sie also nicht wieder hinter sich zuziehen. Das ist besonders bei Kindern wichtig, die das häufig vergessen. Für eine lange Lebensdauer wurde die Neher-Pendeltür trotz der geringen Einbautiefe sehr robust und stabil konstruiert. Eine spezielle Zapfen-Beschlag-Technik sorgt für dauerhafte Funktionstüchtigkeit. Natürlich können Sie die Tür mit wenigen, einfachen Handgriffen auch selbst aus- und wieder einhängen. Die Neher-Pendeltür – die bequemste Art des Insektenschutzes an viel genutzten Türen.

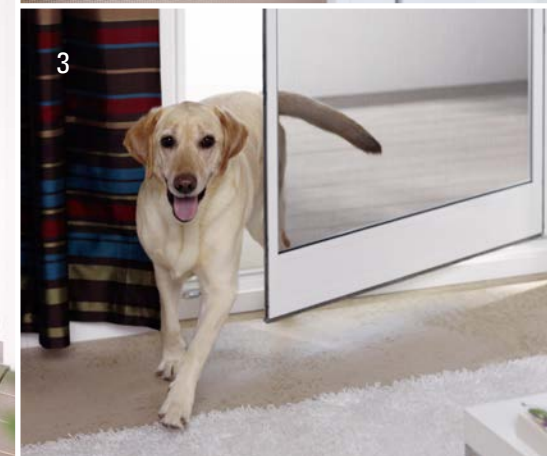
Die Pendeltür. Bequemer geht's nicht.



1 Die speziell entwickelte Zapfen-Beschlag-Technik ermöglicht einen Öffnungswinkel von 120 Grad. Das schont nicht nur das Material, sondern eröffnet Ihnen einen bequemen Durchgang. Auch für Stulptüren hat Neher eine passende Pendeltür-Lösung im Programm.

2 Auf Wunsch ist die Pendeltür auch verriegelbar. Entweder von innen, von außen oder beidseitig. Aber auch ohne Riegel schließt die Pendeltür zuverlässig durch die gegenläufigen Drehstabfedern und die im Profil versteckten Blockmagnete.

3 Die Pendeltür ist auf die jeweilige Situation anpassbar. Durch Drehstabfedern mit unterschiedlicher Stärke oder durch den Einsatz eines kratzfesten Katzenschleppnetzes können auch größere Hunde die Pendeltür selbständig bedienen und behalten so ihre gewohnte Freiheit.



Mal offen, mal geschlossen – so wie Sie es möchten. Das Neher-Rollo ist flexibel in der Anwendung und innovativ in der Technik. Seitliche Bürstenführungen verhindern ein Ausfädeln des Gewebes bei Wind. Durch die einstellbare Federkraft bleibt die Zugschiene an jeder gewünschten Stelle selbsthemmend stehen. Übrigens: Das fast unsichtbare Transpatec-Gewebe ist jetzt auch beim Rollo einsetzbar – so wird das Neher-Rollo auch optisch ein Gewinn. Die integrierte Bremse sorgt zudem für noch mehr Komfort beim Transpatec-Rollo.

Das Fenster-Rollo. Insektenschutz genau dann, wenn man ihn braucht.



1 Die Höhenverstellung der Welle und die Abrollkante bewirken ein stets straffes und parallel geführtes Gewebe. Damit kann das Rollo perfekt auf Ihre Einbausituation angepasst werden.

2 Durch die Serviceblende kann beim Rollo RF4 sogar in eingebautem Zustand die Federkraft nachjustiert oder das Gewebe ausgetauscht werden. Dank dieser einfachen Servicemöglichkeit haben Sie immer ein perfekt funktionstüchtiges Rollo bei gleichzeitiger Kostenersparnis.

3 Die beste Lösung für Dachflächenfenster: das Rollo. Es wird innen am Fenster angebracht und ermöglicht ein einfaches und sicheres Bedienen des Insektenschutzes und des Fensters. Zur Reinigung des Dachfensters von außen wird das Neher-Rollo mit wenigen Handgriffen ausgehängt, damit das Fenster durchgeschwenkt werden kann.



Neben manuell bedienbaren Rollos werden an Türen häufig auch elektrisch betriebene Rollos eingesetzt. Das leise Elektro-Rollo von Neher ist speziell für den Insektenschutz-Einsatz entwickelt worden und kann auch an großen Öffnungen installiert werden. Der exklusive Neher-Schnelllauf-Motor verfügt über einen materialschonenden Soft-Anlauf sowie eine Soft-Bremse. Maximalen Komfort erhalten Sie durch die bequeme Bedienung per Funkhandsender oder Wandbedienelemente. Es bestehen darüber hinaus zahlreiche Anschlussmöglichkeiten, z.B. an Haussteuerungen, Windwächter oder Bewegungsmelder.

Das Tür-Rollo. Von Hand oder elektrisch bedienbar.



1 Das Quer-Rollo für Türen wird häufig dort eingesetzt, wo wenig Platz zur Verfügung steht. Es benötigt keinen Schwenkbereich vor der Tür. Bei Nichtgebrauch verschwindet es seitlich im Kassettenprofil. Die untere Führungsschiene verfügt über Entwässerungsöffnungen, über die nicht nur Wasser sondern auch Schmutzteilchen aus dem Profil austreten können. Um dauerhaft reibungslos zu funktionieren, benötigen Quer-Rollos allerdings konstruktionsbedingt eine exaktere und schonendere Bedienung als andere Insektenschutz-Produkte.

2 Für das elektrische Rollo von Neher können Sie zwischen verschiedenen Bedien-Sendern wählen. Ob in unauffälligem Weiß mit Wandmontagehalterung, in ansprechendem Schwarz mit Gummierung oder als Mehrkanal-Funkhandsender. Mit diesem können Sie ganz bequem auch mehrere Rollos einzeln oder gemeinsam steuern.



Das Insektenschutz-Plissee besticht durch eine außergewöhnliche Optik, die sich an Sonnenschutz-Plissees orientiert. Seinen Namen verdankt es der Plissierung (Faltung) des witterungsbeständigen Gewebes. Es benötigt keinen Schwenkbereich und ist platzsparend einsetzbar. Das Plissee ist sehr robust, kinderleicht zu bedienen und schwellenfrei. Auch für große Öffnungen gibt es Lösungen: Als zweiflügeliges Element sind Breiten von 3,40 Meter bei einer Höhe von 2,60 Meter problemlos möglich. Mit seinem optionalen Montagerahmensystem ist es flexibel an die Einbausituation anpassbar.

Das Plissee. Platzsparend, kinderleicht und sicher.



1 Auch an großen Hebe-Schiebetüren lässt sich ein Plissee ideal anbringen. Und trotz der Größe bleibt es kinderleicht und mit geringer Kraft bedienbar. Durch die integrierten Spannschnüre verkippt es nicht und bleibt in jeder gewünschten Stellung stehen.

2 Die Kettenglieder benötigen lediglich eine 4 mm hohe Führung und verschwinden bei Nichtgebrauch optisch ansprechend im Aluminium-Rahmenprofil. Die Spannschnüre aus extrem reißfestem Vectran halten das Plissee im Gleichgewicht.



Die eleganten Neher-Schiebeanlagen werden hauptsächlich bei großen Öffnungen verwendet, z. B. bei Hebe-Schiebetüren, Stulpöffnungen, Wintergärten oder bei Balkon- und Terrassenöffnungen. Zum Einsatz kommen einflügelige, aber auch komplexe, bis zu sechsflügelige Anlagen. Trotz der geringen Einbautiefe sind die Profile äußerst robust und ermöglichen große, zusammenhängende Gewebeflächen für eine freie Sicht nach draußen. Optionale Griffleisten oder Fußbedien-Mulden garantieren eine komfortable Handhabung der leicht laufenden Anlagen. Übrigens: als Durchlaufschutz hat Neher auch Aufkleber oder Sprossen im Programm.

Die Schiebeanlage. Eine clevere Verbindung von Komfort und Design.



1 Die optionale, durchgehende Griffleiste ist nicht nur optisch ansprechend, sondern ermöglicht auch Kindern eine bequeme Bedienung über die gesamte Höhe. Zusätzlich macht sie die Schiebeanlage noch stabiler.

2 Mit Hilfe der optionalen Fußbedienung kann die Schiebetür, auch wenn gerade keine Hand frei ist, sicher und bequem mit dem Fuß bedient werden. Die versteckt montierte Verschlussbremse sorgt trotz leichtem Lauf der Anlage für ein sanftes Abbremsen und einen sicheren Halt des Flügels.

3 Die geräuscharmen Laufrollen mit Edelstahlkugellager garantieren eine dauerhafte und kinderleichte Bedienung. Die neue Laufrolle ist höhenverstellbar, wird automatisch über der Laufschiene zentriert und damit sicher geführt.



Machen Sie Ihre Kellerräume zu hellen, freundlichen Nutz- und Hobbyräumen:
Die eleganten Profile der **LiSA** sorgen zusammen mit dem robusten Edelstahlgewebe für eine sichere Abdichtung. Die formschöne Lichtschachtabdeckung wird mit wenigen Handgriffen auf den vorhandenen Kellerrost montiert.

Die regensichere Variante **RESi** verfügt über eine hochtransparente, trittsichere und bruchfeste Polycarbonatplatte und einen insektendichten Lüftungskasten.

Die optisch ansprechende, flächenbündige **ELSA** wird als Ersatz für den vorhandenen Gitterrost als Komplett-Element in den Lichtschacht montiert.

Die Lichtschachtabdeckung. Sicher und robust.



1 Alle Lichtschachtabdeckungen sind problemlos begehbar. Für sehr häufig begangene Elemente empfehlen wir den Einsatz von Aluminium-Streckmetallgewebe.

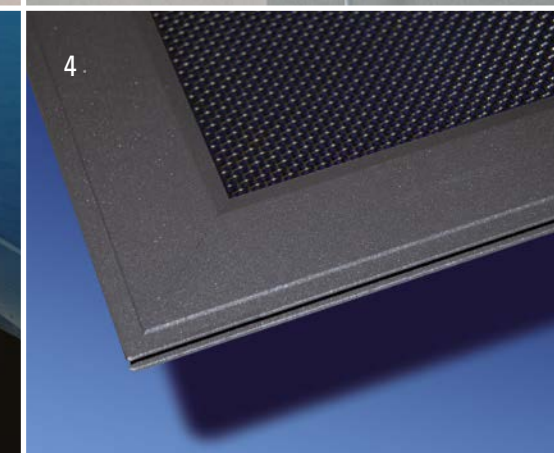
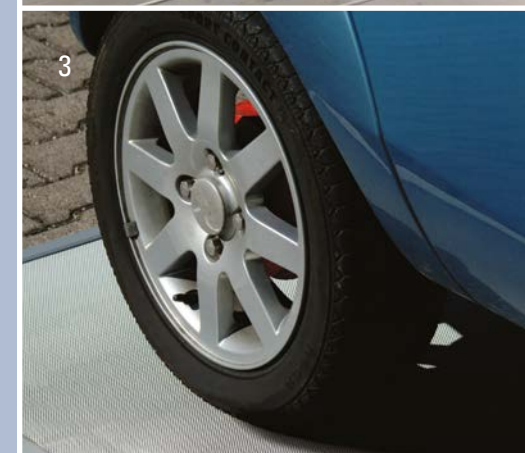
2 Neher hat verschiedene Lösungen zur Sicherung des Gitterrostes oder der ELSA im Programm. Ob mit stabilem Karabinerhaken, Kette oder mit Schnellentriegelungsmöglichkeit für Fluchtwege.

3 Die Lichtschachtabdeckung LiSA ist mit Streckmetallgewebe auf einem geeigneten Kellerschacht befahrbar.

4 Alle Lichtschachtabdeckungen gibt es in den zwei Farben Silbergrau eloxiert oder Dunkelgrau mit Glimmereffekt (ohne Aufpreis).

5 Die elegante Terresa wurde speziell für den Einsatz auf Holzterrassen entwickelt. Sie ermöglicht einen ebenen, rutschhemmenden Zugang und wird in die Öffnung hineingelegt.

6 Das Neher System deckt alle Lichtschächte lückenlos ab. Egal ob aus Kunststoff oder Beton, ob rechteckig, schräg oder gebogen. Egal ob mit direktem Fassadenanschluss oder Fensterausschnitt oder über Eck.



Transpatec. Der fast unsichtbare Insektenschutz.

In jahrelanger Forschungsarbeit hat Neher ein einzigartiges Insektenschutzgewebe entwickelt – Transpatec. Es hat gegenüber konventionellen Geweben entscheidende Vorteile: Mehr Transparenz und Lichtdurchlässigkeit, eine wesentlich bessere Luftdurchlässigkeit sowie eine hohe Reiß- und Durchstoßfestigkeit. Das Gewebe zeichnet sich vor allem durch eine besonders klare Durchsicht aus. Von innen wie von außen ist Transpatec kaum wahrnehmbar. Die Optik ihrer Fenster und Türen bleibt also praktisch unverändert.



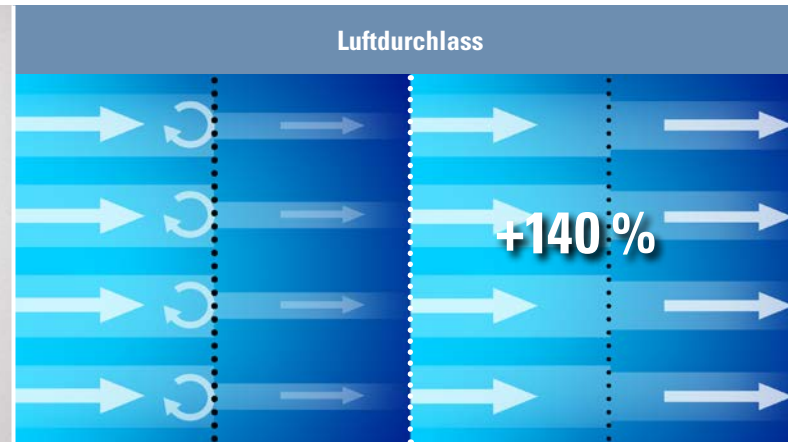
Standardgewebe Transpatec

Brillante Durchsicht

Das Transpatec-Gewebe von Neher besteht durch einen superfeinen Hightech-Faden (Ø 0,13 mm) und eine neuartige Webtechnik. Dadurch wird eine außergewöhnliche Homogenität erreicht.

Der patentierte Gewebe- und Fadenaufbau hat gegenüber konventionellen Insektenschutzgeweben entscheidende Vorteile: Neben mehr Lichtdurchlass besticht Transpatec vor allem durch eine brillante Durchsicht; es ist von innen und außen betrachtet fast unsichtbar.

Obwohl Transpatec mit über 80 % sehr viel offene Fläche hat, sind die einzelnen Maschen-Öffnungen kleiner als bei einem herkömmlichen Standardgewebe und der Schutz vor Insekten somit noch besser. Die dünnen Fäden von Transpatec reduzieren die Gewebefläche und erhöhen den Lichtdurchlass.

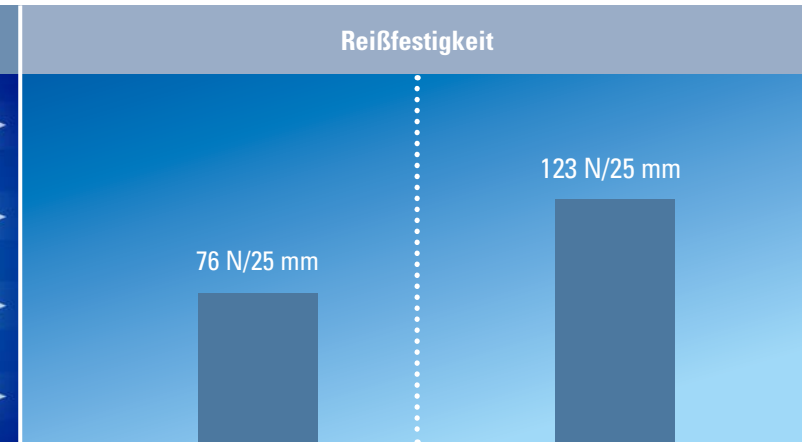


Standardgewebe Transpatec

140 % mehr Luftdurchlass

Der Luftdurchlass ist bei Transpatec um ca. 140 % besser als bei einem herkömmlichen Standardgewebe. Grund dafür ist die reduzierte Gewebefläche und die einzigartige Gewebestruktur: Luftverwirbelungen am Gewebe sind minimiert.

Die Luftdurchlässigkeit ist, besonders bei geringer Windstärke, deutlich höher als bei einem herkömmlichen Gewebe. 140 % mehr Luftdurchlass bedeutet frische Luft in allen Räumen. Und das befriedigende Gefühl, etwas Gutes für Ihr Wohlbefinden und die Gesundheit Ihrer Familie getan zu haben.



Standardgewebe Transpatec

Witterungsbeständig, langlebig und reißfest

Damit Sie über einen langen Zeitraum Freude an Transpatec haben, wurde bei der Entwicklung des Gewebes besonderer Wert auf die Witterungsbeständigkeit gelegt.

Für das Transpatec-Gewebe hat Neher einen Hightech-Faden entwickelt, der sich durch hohe Festigkeit auszeichnet. Der FX6-Faktor und die patentierte Webtechnik mit Bindefäden sorgen darüber hinaus für die einzigartige Stabilität und Langlebigkeit des Gewebes.

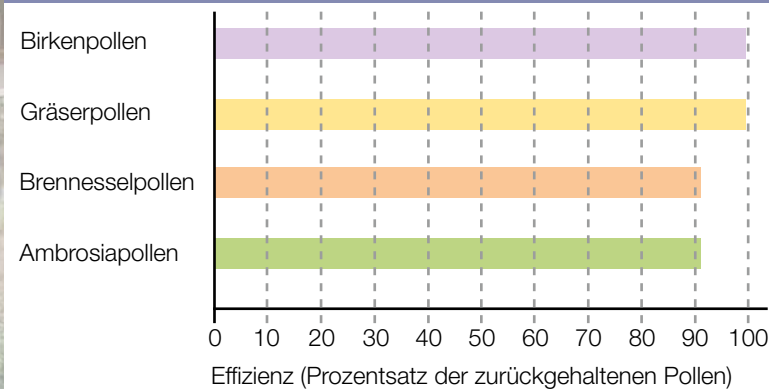
Die Witterungsbeständigkeit und Reißfestigkeit wurde von einem unabhängigen Prüfinstitut nach DIN EN ISO 13934-1 getestet und bestätigt. Die Grafik veranschaulicht die Reißfestigkeit von Transpatec nach fünfjähriger Bewitterungssimulation – im Vergleich zum Standardgewebe.

Neher-Gewebearten. Überzeugende Vielfalt und Wirksamkeit.

Das Gewebe ist die Seele des Insektenschutzes. Auch hier besticht Neher durch unvergleichliche Vielfalt. Neben dem superfeinen Transpatec- und dem bewährten Fiberglasgewebe kommen verschiedene Spezialgewebe zum Einsatz, die auf die unterschiedlichsten Anforderungen zugeschnitten sind: Ob Elektromog-Schutzgitter, Katzen- oder Edeltalstalgewebe – in jedem Fall finden Sie das passende Gewebe für Ihre persönlichen Ansprüche. Vielfach bewährt hat sich auch das Polltec-Gewebe, das Allergikern größtmöglichen Schutz bietet und bis zu 99% der lästigen Pollen abhält – bei stark verbesserter Luftdurchlässigkeit im Vergleich zu herkömmlichen Pollenschutzgeweben.



Gepürfte Wirksamkeit des Polltec-Gewebes



Zuverlässiger Pollenschutz für größtmögliche Sicherheit.

Neher hat mit dem Pollenschutz-System Polltec die Lösung für gepeinigste Allergiker: Innovatives Schutzgewebe mit Spezialbeschichtung, die die Pollen „anzieht“.

- ECARF-Qualitätssiegel für geprüfte Schutzwirkung: Gegen Gräser- und Birkenpollen: über 99 %, gegen die besonders kleinen Ambrosia- und Brennesselpollen: über 90 %.
- Stark verbesserte Luftdurchlässigkeit: Bis zu 300 % besser im Vergleich zu herkömmlichen Pollenschutzgeweben bei Windstärke 1 (0,3 – 1,6 m/s).
- Gute Durchsicht durch innovatives Maschenkonzept.
- Schützt vor Pollen und Insekten.
- Elastisch, robust, witterungsbeständig.
- Leicht zu reinigen: Durch die sehr glatte Oberfläche des Gewebes wäscht der Regen bereits die meisten Pollen wieder ab. Man kann das Gewebe aber auch sehr schnell und leicht selbst reinigen: einfach unter fließendem Wasser abspülen und mit einem fusselfreien Tuch trocken tupfen.



Fiberglasgewebe. Die bewährte Standardqualität.

Bestehend aus kunststoffummanteltem Fiberglas zeichnet sich das Gewebe vor allem durch seine gute Reißfestigkeit und hohe Verwitterungsbeständigkeit aus. Aufgrund der thermofixierten Infrarotverschweißung der Kreuzungspunkte ist ein Ausfransen praktisch nicht mehr möglich. Zudem erlaubt die sichtneutrale Farbgebung des Gewebes einen sehr guten Durchblick.

Spezialgewebe für besondere Anforderungen.

Edeltalstalgewebe: Die zwei Varianten V2A und V4A des Edeltalstalgewebes sind auch bei extremer Verschmutzung leicht zu reinigen (z. B. Fettablagerungen im Großküchenbereich). Außerdem bieten sie Sicherheit gegen Kleintiere wie z.B. Mäuse oder Vögel.

E-Smog-Insektenschutzgewebe: Die feinen Elektromog-Schutzgitter von Neher wirken wie ein unsichtbarer Schutzschild gegen hochfrequente elektromagnetische Felder. Sie schirmen durch die feinmaschige Edeltalstahl-Ummantelung des Gewebekerns den Elektromog zu über 99 % ab. Wichtig: Für einen umfassenden Schutz vor Elektromog in Ihrem Haus empfehlen wir Ihnen, sich von einem ausgebildeten Messtechniker eine Komplettlösung erarbeiten zu lassen. Ideale Hilfestellung dafür finden Sie im Internet unter www.ohne-elektromog-wohnen.de

Katzen-gewebe: Die 7-fache Verstärkung des Gewebes macht es auch unter extremen Bedingungen kratzfest. Eine Katzenklappe kann direkt eingebaut werden. Flexibel und Zuverlässig.

Feinmasch-gewebe: Kompetent auch gegen Kleinstinsekten wie z. B. die Kriebelmücke.

Aluminium- und Sonnenschutz-fiberglas-gewebe: Als Ergänzung für besondere Einsatzfälle im Lieferumfang enthalten.

Alle Farben. Alle Formen. Alle Varianten. Aber nie eine Lösung »von der Stange«.



Neher Insektenschutz ist so individuell wie Ihre Wünsche und Ihre Einbausituation. Wir wollen Ihnen die perfekt passende Lösung anbieten. Wir nehmen uns die Zeit, Ihre Situation und Ihren Bedarf zusammen mit Ihnen genau zu analysieren. Deshalb führen wir auch außergewöhnliche Produkte im Sortiment, damit wir Ihnen immer eine clevere und maßgeschneiderte Lösung präsentieren können. Wo andere aufgeben, beginnt für uns die Herausforderung. Testen Sie uns.

1 Der extrem robuste Schieberahmen für Dachflächenfenster wurde überarbeitet und 2010 wieder ins Lieferprogramm aufgenommen. Er ist ideal für den Einsatz von Polltec-Gewebe im Dachfenster. Selbstverständlich ist auch er einfach zu bedienen und mit nur wenigen Handgriffen aushängbar.

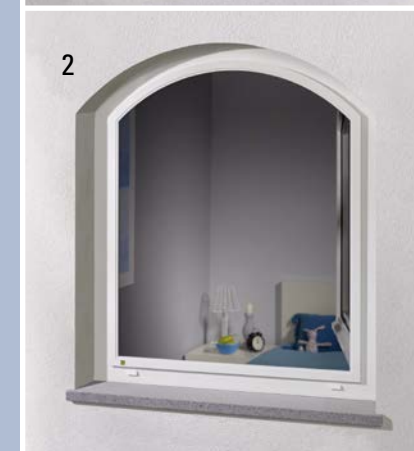
2 Die leise Alternative zu Drehtüren mit Magnet- und Edelstahlbändern ist die mit ringsumlaufender Bürstendichtung. Die Bürsten dämpfen das Schließgeräusch. Durch die seitlich montierten und im Profil versteckten Blockmagnete schließt auch diese Tür sicher und zuverlässig.

3 Auch für Ihre Haustiere hat Neher spezielle Lösungen im Sortiment. Unsere Produkte lassen sich auch mit Katzen- oder Hundeklappen und kratzfestem Katzensgewebe ausstatten.



1-3 Fast alles ist möglich. Nicht immer und überall gibt es Fenster und Türen in rechteckigen Standardformen. Für Neher-Insektenschutzgitter ist das kein Problem. Ob Dreieck oder Fünfeck, Trapez, Rund- oder Stichbögen – selbst geschlossene Kreise lassen sich mit dem Neher-System realisieren.

4-6 Sie wollen einen unauffälligen Insektenschutz, der die Gesamtoptik Ihres Hauses oder Ihrer Wohnung nicht beeinträchtigt? Kein Problem. Egal ob mit Klinker, an Fachwerkhäusern, egal ob im Altbau, im frisch renovierten oder neu gebauten Heim – wir finden eine Lösung. Versprochen.



Höchste Qualitätsansprüche bei Fertigung und Montage. Und darüber hinaus.



Innovativ und zuverlässig. Neher unternimmt alles, um ständig einen Schritt voraus zu sein. Das macht einen engen Kontakt zu führenden Unternehmen der Fensterbaubranche unerlässlich. Nur so erfahren wir alles über die Wünsche unserer Kunden und können zukünftige Trends schon frühzeitig in unseren Entwicklungen berücksichtigen. So hat Neher bereits 1997 für die Entwicklung des Neher-Insektenschutzrollos den Innovationspreis der R+T erhalten, der Fachmesse für Rollläden, Tore und Sonnenschutz. 2012 ging der Preis an das innovative Insektenschutzgitter Transpatec, das auch mit weiteren Design- und Innovationspreisen ausgezeichnet wurde. Über 30 Patente und Gebrauchsmuster hat Neher inzwischen angemeldet... und auch in Zukunft werden wir alles daran setzen, Ihnen moderne und zukunftsweisende Lösungen zu präsentieren. Versprochen!



Hochwertige Materialien.

Neher verarbeitet für seine Profile ausschließlich stranggepresstes Aluminium der Legierung EN AW-6060 T66. Die Pulverfarbeschichtung erfolgt dabei generell nach den Güte- und Prüfbestimmungen der GSB.

Dieses umweltfreundliche Beschichtungsverfahren besticht vor allem durch seine Farbtreue und hohe Haltbarkeit über viele Jahre hinweg. Die Materialien werden laufend umfassenden Prüfungen und Dauertests unterzogen. Um höchste Qualität dauerhaft gewährleisten zu können, haben wir für die einzelnen Bauteile spezielle Dauerprüfprogramme entwickelt.

Ausgereifte Fertigungstechnologie.

Die meisten Fertigungsmaschinen sind eigene Entwicklungen aus dem Hause Neher und speziell im Hinblick auf die hohen Ansprüche des Neher-Insektenschutzes optimiert. So wird z. B. die Eckverbindung eines Neher-Insektenschutzrahmens generell auf Gehrung geschnitten und mit einem innenliegenden Aluminium-eckwinkel doppelt verpresst. Dabei sorgt die von Neher entwickelte Eckverbindungspressen für eine zusätzliche dauerhafte „Vorspannung“ der Eckverbindung.

Einzigartig ist auch das von Neher entwickelte EDV-Programm IBOS. Dadurch können unter anderem die Zuschnittsäge, die Biegemaschine und auch das Bearbeitungszentrum SLK direkt angesteuert werden. Dies ist Grundlage einer rationellen und präzisen Fertigung der Insektenschutzelemente.

Leistungsfähige Logistik.

In Deutschland und in ganz Europa befinden sich flächendeckend selbständig arbeitende Fertigungsbetriebe, die mit den Neher-Systemkomponenten beliefert werden. Neben einem kompetenten Ansprechpartner vor Ort garantiert Ihnen das kurze Lieferzeiten und einen kostengünstigen Insektenschutz.

Das Hochregal-Zentrallager am Neher-Standort in Frittlingen erlaubt jederzeit einen schnellen Zugriff auf alle Einzelteile des Neher-Insektenschutzsystems, auch während der Hochsaison. Die ausgeklügelte Versandlogistik trägt ihren Teil zu den kurzen Lieferzeiten bei.

Kontinuierliche Schulung.

Um höchste Qualität in Fertigung und Montage gewährleisten zu können, werden laufend Schulungen in Theorie und Praxis durchgeführt, unter anderem im hochmodernen Neher-Schulungszentrum.

Die Experten vom Insektenschutz-Spezialisten Neher geben ihr Wissen gerne an die Fachpartner weiter. Damit auch Sie in den Genuss perfekter Insektenschutzgitter kommen.

Made in Germany.



Die Nr. 1 im Insektenschutz.

